

Modell 16 Taufkleid mit Bolero

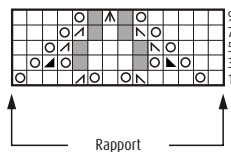


Abnahme der Knopflöcher

- Nach 5,5 cm im Rippen-Muster die **Knopflöcher** wie folgt arb: **76 (84)** M str., 1 U, 2 M re überzogen zus-str. (= 1 M re abh, 1 M re str, dann die abgehobene M überziehen), 3 M str, 2 M re zus-str, 1 U, **20 (22)** M str, 1 U, 2 M re überzogen zus-str., 3 M str, 2 M re zus-str, 1 U, **14 (16)** M str. In der folgenden Rd die U wieder im M-Rhythmus des Rippen-Muster str.
- Nach 6,5 cm im Rippen-Muster die M wie folgt abk: **8 (10)** M abk, 13 M des Trägers str, **20 (22)** M abk, 13 M des Trägers str., restl. 70 (78) M abk. Die Randmaschen der Träger je kraus re str.

Info zum Bild: Das Bolero wurde nicht mit umgelegtem Schalkragen fotografiert.

Neue Strickschrift



Zeichenerklärung:

- = 1 M re
- ⊙ = 1 U
- = M nicht vorhanden, dient nur der besseren Übersicht
- ⊠ = 2 M re zusammen str
- ⊡ = 2 M re überzogen zusammen str. (= 1 M re abheben, 1 M re str., dann die abgehobene M überziehen)
- ⊣ = 3 M re überzogen zusammen str. (= 1 M re abheben, 2 M re zusammen str., dann die abgehobene M überziehen)
- ⊤ = 4 M re zusammen str
- ⊥ = 4 M re überzogen zusammen str. (= 1 M re abheben, 3 M re zusammen str., dann die abgehobene M überziehen)